



[Ver. 2024.01.03.]

무대 기술 정보 안내

STAGE TECHNICAL SPECIFICATIONS

아르코예술극장

ARKO Arts Theater

대극장

Main Hall

1. 기본 정보



• 프로시니엄 극장

- 너비(W) 14.6m
- 깊이(D) 20.47m (피트선부터 후무대 뒷벽까지 거리)
- 프로시니엄 높이(H) 7.5m
- 본무대 높이(H) 21m
- 후무대 높이(H) 7.6m

※ 프로시니엄의 개구부 조절 불가

• 객석 총 600석 (휠체어 전용객석 6석 포함)

- 1층 447석
- 2층 153석
- 1층 라구역 A열1~17번 객석 휠체어 전용객석으로 변형하여 사용 가능
* 변형사용 시 시간과 인력이 소요됨.

• Stage Manager Desk

- 위치 : 무대 하수 (상세 위치는 무대 평면도 참조) **위치 이동 불가**
- 유·무선 인터컴, 무전기, 페이징 시스템 사용 가능
- 모니터 설치 (적외선카메라)

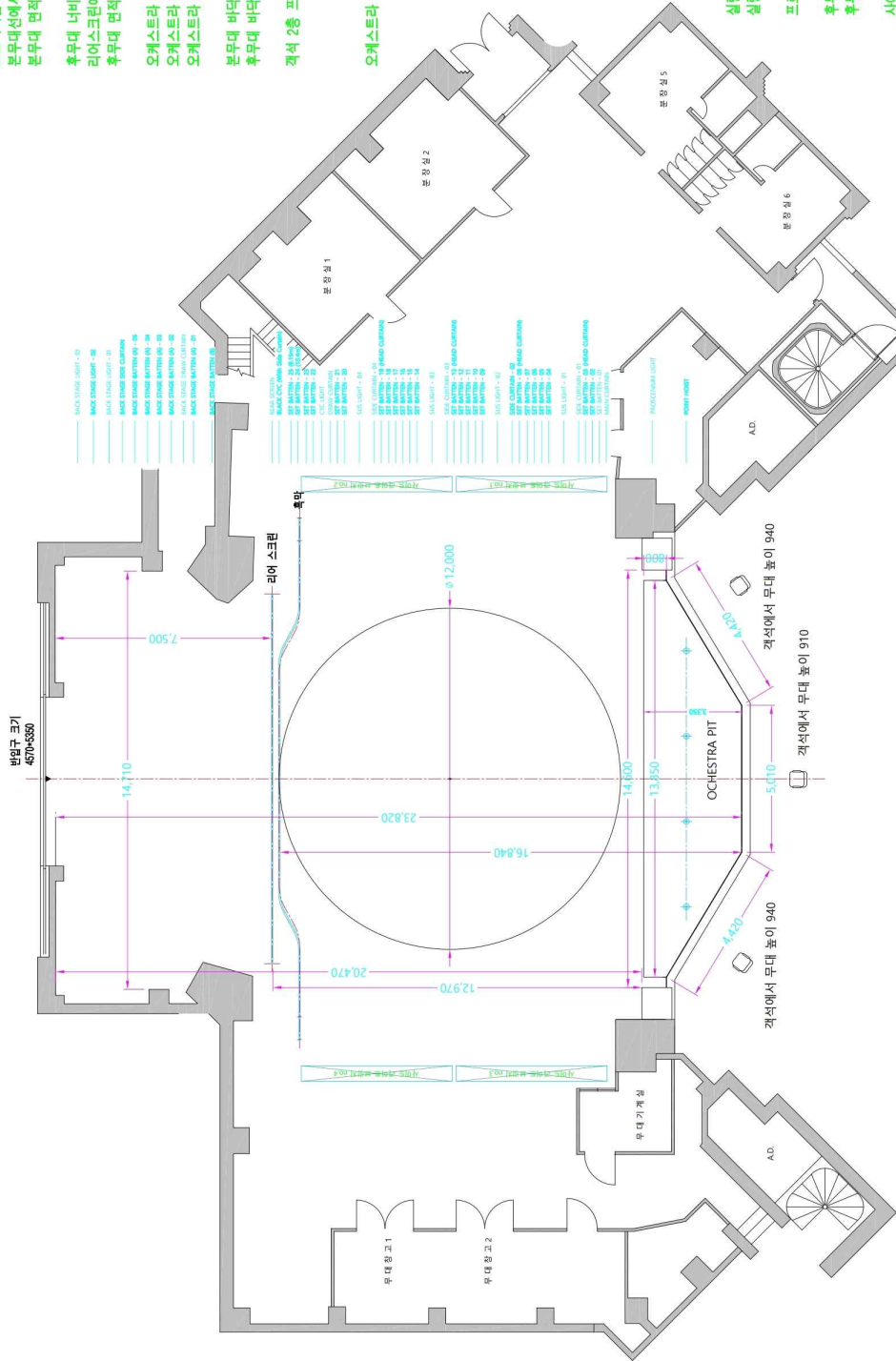
• 조립식 발레바 3.5m 필요시 아르크오 대극장에서 운반하여 사용 가능

• 극장 내 모든 기자재 및 물품은 사전 협의 후 이동 가능

1-2. 기본 정보 2

노트 (NOTES)

- 프로시니엄 너비 14,600 높이 7,800
- 본무대에서 리어스크린까지 거리 12,970
- 본무대 면적 14,600*12,970 = 189,440㎡ = 57.3평
- 후무대 너비 14,710
- 리어스크린에서 후무대 뒤 벽까지 7,500
- 후무대 면적 14,710*7,500 = 110,325㎡ = 33.4평
- 오케스트라 피트 면적 33.8㎡ = 10.2평
- 오케스트라 피트 최대 길이 -3,340
- 오케스트라 피트 하중 3,000kg
- 본무대 바닥에서 그라운드까지 높이 23,400
- 후무대 바닥에서 그라운드까지 높이 9,380
- 객석 수층 프로젝터 신반에서 메인캐트렌까지 거리 13,030
- 후방까지 거리 23,560
- 후무대 뒤 벽까지 거리 32,070
- 오케스트라 피트 앞 선에서 후방까지 거리 16,840
- 후무대 뒤 벽까지 거리 23,460
- 회전무대 하중 5000kg
- 호이스트 길이 8,000
- 호이스트 하중 155kg
- 장처 볼 1반~28반 하중 500kg
- 장처 볼 24반, 25반 하중 350kg
- 다리막 1반~4반 하중 300kg
- 본무대 조명볼 하중 1,000kg
- 본무대 DTV 조명볼 하중 700kg
- 신림1에서 메인캐트렌까지 거리 15,660
- 신림2에서 메인캐트렌까지 거리 19,200
- 프로시니엄 아치 고정볼 높이 8,000 길이 14,000
- 후무대 고정볼 높이 7,500
- 후무대 조명볼 최대 높이 7,600 / 최소 높이 1,000
- 사이드 브릿지 최대 높이 4,800 / 최소 높이 1,000
- 음향부스 발코니 높이 2,400
- 발코니에서 메인 스피커까지 거리 12,000



아르코예술극장 대극장 SCALE: 1/175

2. 작업 정보

• 작업 일정 시간

	오전	점심시간	오후	저녁시간	야간	극장 마감
시작	09:00	12:00	13:00	17:00	18:00	22:00
종료	12:00	13:00	17:00	18:00	22:00	

※ 저녁시간의 경우 야간대관이 있을 시 17:00~18:00 또는 18:00~19:00사이로 협의 하에 조절 가능

• 안전모

구 분	공 간		
	객석	무대	
셋 업	씰링·2층 발코니 작업 시 : 필수 착용 콘솔부스 내, 상부작업 없을 시 : 미착용	필수착용	
리허설	상부구동·포커싱 수정	미착용	필수착용
	테크니컬·드레스 리허설	미착용	미착용
공 연	미착용	미착용	
철 수	씰링·2층 발코니 작업 시 : 필수 착용 조정실F.O.H 내, 상부작업 없을 시 : 미착용	필수착용	

• A형 사다리

- 공통 사항

- 가. 사다리 작업 시 반드시 안전모 착용
- 나. 평탄하고 견고하며 미끄럼이 없는 바닥에만 설치 가능
- 다. 반드시 2인1조 작업

- 작업 가능 높이 (발을 딛는 발판 기준)

사다리 높이	작업 금지 사항
1.2m~2m 미만	최고 상부 발판에서 작업 금지
2m이상~3.5m 이하	안전대 착용, 최고 상부 발판과 그 하단 발판 작업 금지
3.5m 초과	작업 발판으로 사용 금지

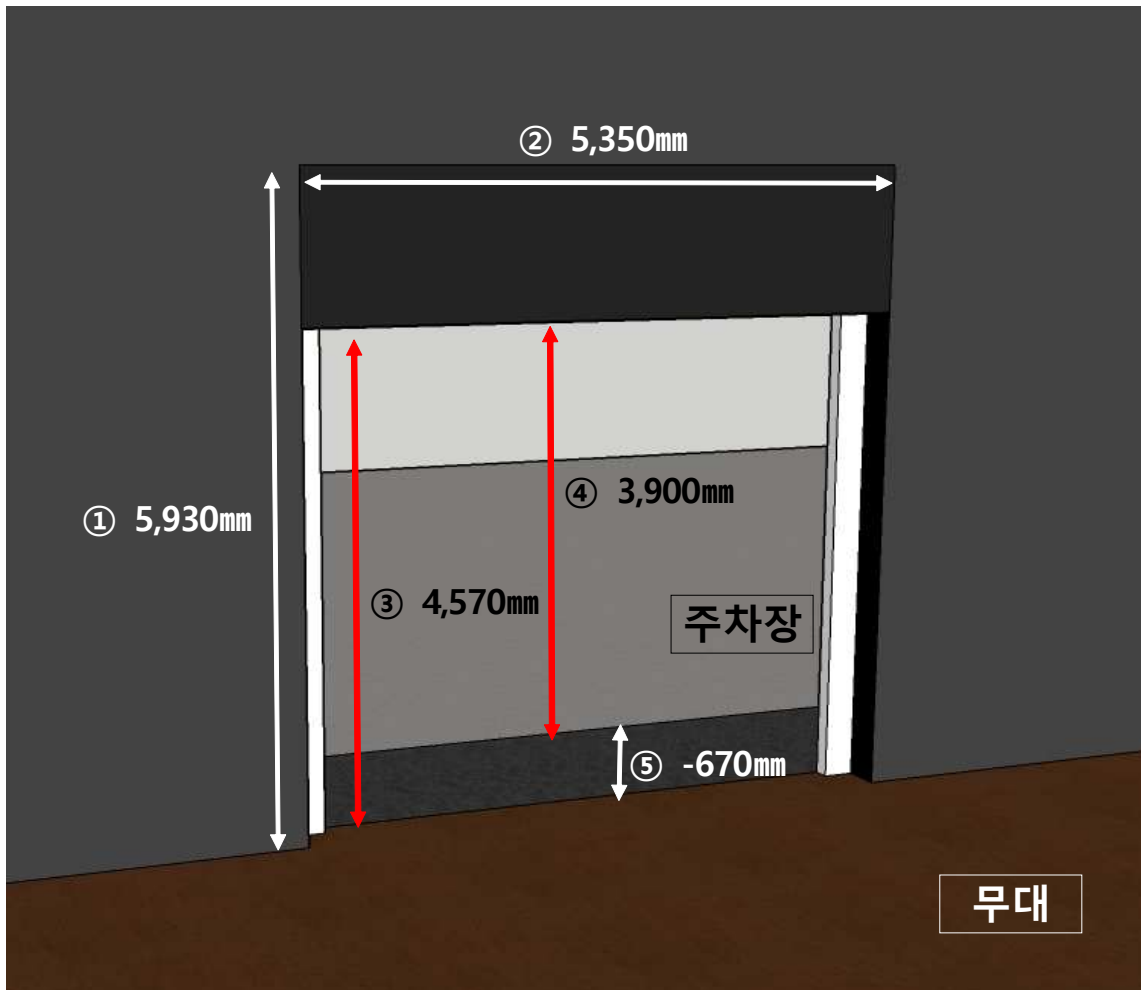
• 방염

- 무대장치에 대한 방염처리 후 시험성적서 제출 (최근 2년 이내 성적서)
- 안전 검사 실시

• 특수효과

- 극장과 사전 협의 후 결정

3. 반입구



• 크기

- ① 전체 높이 5,930mm
- ② 전체 너비 5,350mm
- ③ 무대 바닥에서 셔터까지의 높이 4,570mm
- ④ 도로에서 셔터까지의 높이 3,900mm
- ⑤ 도로에서 무대바닥까지의 높이 -670mm

- 반입구의 높이가 도로를 기준으로 -670mm 위치이며
무대장치의 무게나 크기에 따라 지게차가 필요할 수 있음

3-2. 반입구 참고 자료

참고 사진

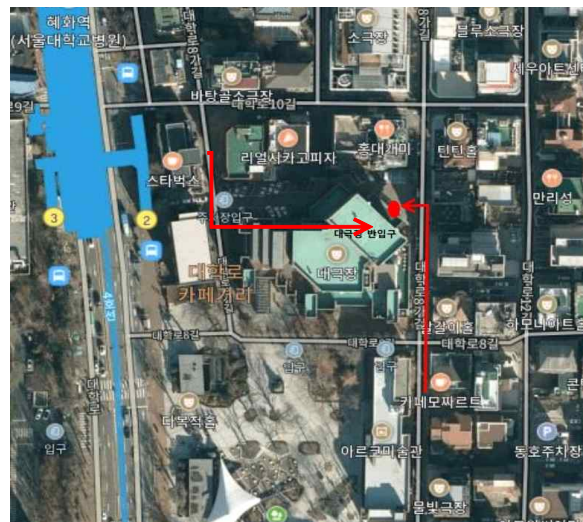
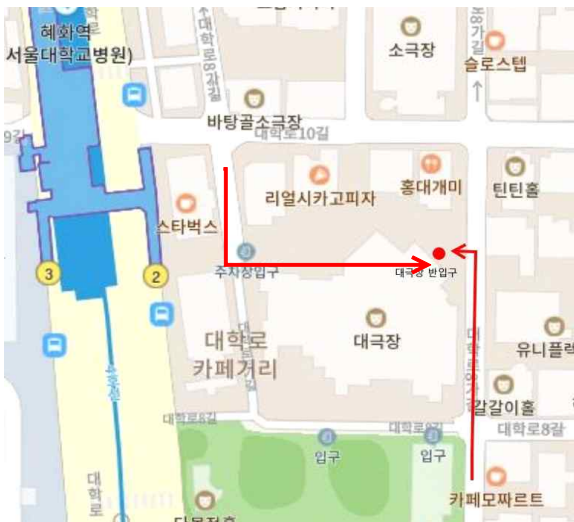


대극장 반입구



극장의 무대 반입용 롤러램프를 이용하여 반입 가능 (하중 - 450kg 까지 가능)

- 위치 - 아르코예술극장 주차장





4. 상부 무대 정보

• 주무대

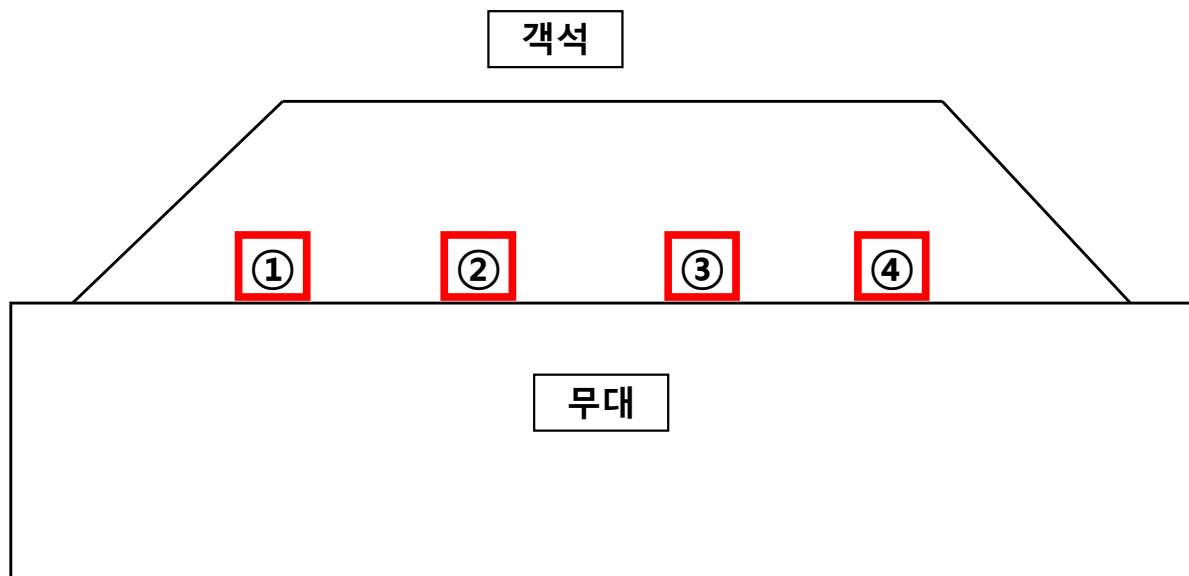
배튼 명칭	크기 (mm)	하중 (kg)	속도 (m/min)	비고
POINT HOIST 1~4	-	155	-	
PROSCENIUM BRIDGE	14,400(W)×600(D)×400(H)	1,000	0-12	
MAIN CURTAIN	18,400(W)×10,000(H)	-	0-70	
SET BATTEN 1	18,400	500	0-50	
SET BATTEN 2	18,400	500	0-50	
SET BATTEN 3 (HEAD CURTAIN)	18,400 18,400(W)×4,500(H)	500	0-50	머리막
LEG CURTAIN 1	18,400	300	13	4,000(W)×9,500(H)
SUS LIGHT 1	18,400(W)×600(D)×450(H)	1,000	0-12	
SET BATTEN 4	18,400	500	0-50	
SET BATTEN 5	18,400	500	0-50	
SET BATTEN 6	18,400	500	0-50	
SET BATTEN 7	18,400	500	0-50	
SET BATTEN 8 (HEAD CURTAIN)	18,400 18,400(W)×4,500(H)	500	0-50	머리막
LEG CURTAIN 2	18,400	300	13	4,000(W)×9,500(H)
SUS LIGHT 2	18,400(W)×600(D)×450(H)	1,000	0-12	
SET BATTEN 9	18,400	500	0-50	
SET BATTEN 10	18,400	500	0-50	
SET BATTEN 11	18,400	500	0-50	
SET BATTEN 12	18,400	500	0-50	
SET BATTEN 13 (HEAD CURTAIN)	18,400 18,400(W)×4,500(H)	500	0-50	머리막
LEG CURTAIN 3	18,400	300	13	4,000(W)×9,500(H)
SUS LIGHT 3	18,400(W)×600(D)×450(H)	1,000	0-12	
SET BATTEN 14	18,400	500	0-50	
SET BATTEN 15	18,400	500	0-50	
SET BATTEN 16	18,400	500	0-50	
SET BATTEN 17	18,400	500	0-50	
SET BATTEN 18	18,400	500	0-50	
SET BATTEN 19 (HEAD CURTAIN)	18,400 18,400(W)×4,500(H)	500	0-50	머리막
LEG CURTAIN 4	18,400	300	13	4,000(W)×9,500(H)
SUS LIGHT 4	18,400(W)×600(D)×450(H)	1,000	0-12	
SET BATTEN 20	18,400	500	0-50	
SET BATTEN 21	18,400	500	0-50	
DRAW CURTAIN	19,000(W)×9,500(H)	500	13 (UP/DN) 0-30 (OP/CL)	
UPPER LIGHT	18,400	700	0-12	
SET BATTEN 22	18,400	500	0-50	UPPER LIGHT 간섭주의
SET BATTEN 23	18,400	500	0-50	
SET BATTEN 24	10,000	350	0-70	BLACK CYC 간섭주의
SET BATTEN 25	8,000	350	0-70	BLACK CYC 간섭주의
BLACK CYC	18,400(W)×9,200(H)	-	0-60	
REAR SCREEN	12,000(W)×8,000(H)	-	0-60	
SIDE BRIDGE		400	0-12	

4-2. 상부 무대 정보 2

• 후무대

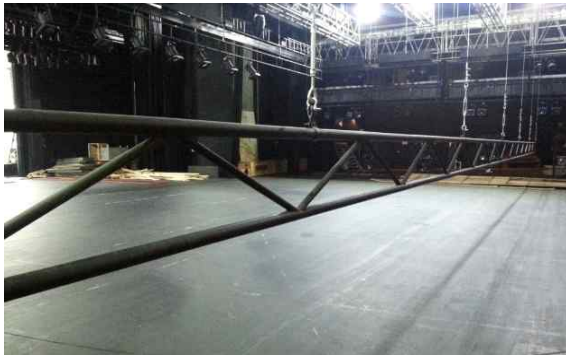
배튼 명칭	크기 (mm)	하중 (kg)	속도 (m/min)	비고
BACK STAGE LIGHT 1 (HEAD CURTAIN)	14,700 14,700(W)×900(H)	-	-	머리막
BACK STAGE LIGHT 1	14,700	-	-	
BACK STAGE LIGHT 1	14,700	-	-	

• 호이스트 위치



4-3. 상부 무대 정보 (배튼)

SET BATTEN



- 위치 제어 가능
- 속도 제어 가능
- 운전 속도 50m/min
- #24, #25 70m/min

*Back stage light #1~3은 속도가
차이 남

LEG CURTAIN BATTEN



- 위치 제어 가능
- 속도 제어 불가능

SUS LIGHT



- 위치 제어 가능
- 속도 제어 가능

SIDE LIGHT



- 위치 제어 가능
- 속도 제어 가능

4-4. 상부 무대 정보 (막장치 1)

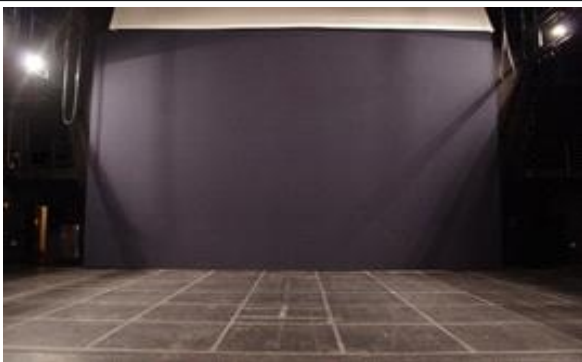
MAIN CURTAIN



DRAW CURTAIN



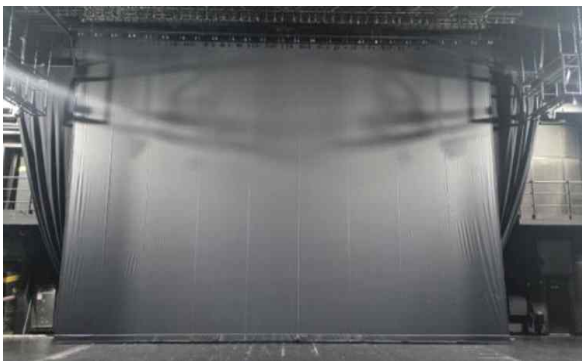
BLACK CYC



REAR SCREEN



BLACK SCREEN



흑 망사막 (샤막)



백 망사막 (샤막)



4-5. 상부 무대 정보 (막장치 2)

HEAD CURTAIN					
	크기	18,400 × 4,500			
	수량	4개			
	색상	검은색			
	소재	울 서지 (Wool Serge)			
	비고	#3,8,13,19 기본 위치 (변경 가능)			
LEG CURTAIN					
	크기	4,000 × 9,500			
	수량	4조 (2개 1조)			
	색상	검은색			
	소재	울 서지 (Wool Serge)			
	비고	필요에 따라 위치 변경 가능 다리막배튼은 속도 제어 불가능			
기타 막 정보					
HEAD CURTAIN 1	18,000mm x 4,500mm	보관	HEAD CURTAIN 2	17,700mm x 3,200mm	보관
HEAD CURTAIN 3	10,000mm x 3,200mm	보관	HEAD CURTAIN 4	14,700mm x 00mm	Back stage light #1
LEG CURTAIN 1	4,400mm x 9,000 mm	보관	LEG CURTAIN 2	2,000mm x 4,800mm	보관
BLACK SCREEN	18,000mm x 9,000mm	#2	흑 망사막	18,000mm x 9,000mm	보관
전장막	18,000mm * 9,000mm	#3	백 망사막	18,000mm x 9,000mm	보관

5. 하부 무대 정보

• 오케스트라 피트



- 크기 : 13.85m(W) × 1.5m(D)
 - 타입 : 스크루 잭 Screw-Jack
 - 높이 : -3,340mm(H)
 - 하중 : 3,000kg
 - 운행 시간 : MAX 1분 26초
- ※ 속도제어 가능, 위치 제어 가능

• 회전무대



- 크기 : 12m
- 타입 : 기어 구동 방식
- 속도 : 1rpm
 - * 첫 회전 시 속도 증가에 따라 두 번째 바퀴와 속도가 다소 차이 발생
- 범위 : 360°
- 하중 : 5,000kg



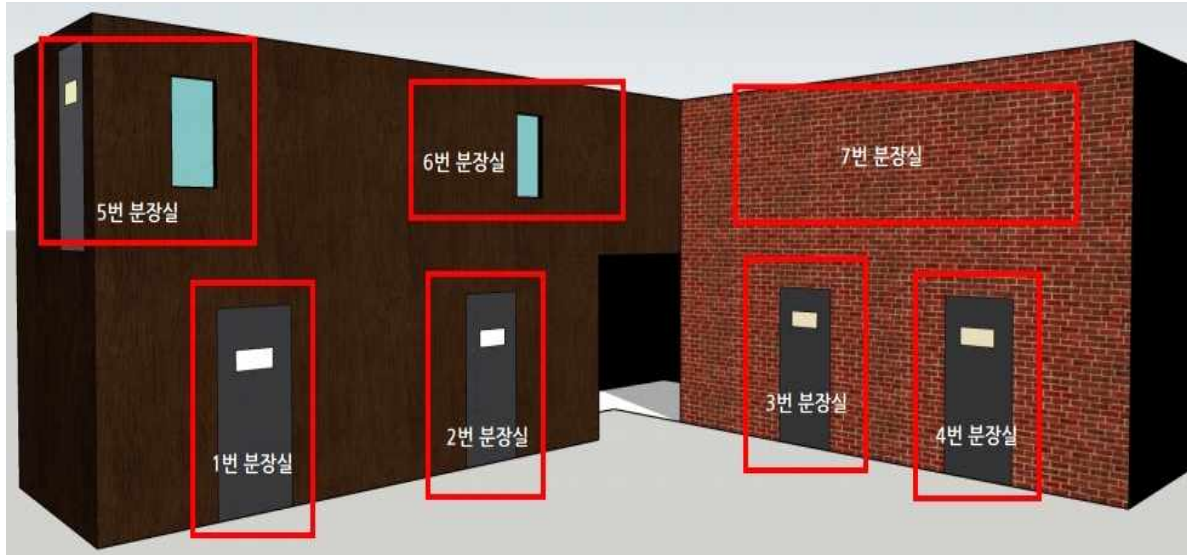
6. 덧마루

※ 극장별 보유 수량 내 사용이 원칙이나, 담당 무대감독과 협의하여
아르코예술극장 대·소극장 내 이동 가능

규격 (크기 : cm)	수량
1×2 (30×60)	0
1×3 (30×90)	2
1×4 (30×120)	2
1×6 (30×180)	3
2×2 (60×60)	1
2×3 (60×90)	2
2×4 (60×120)	2
2×6 (60×180)	3
3×3 (90×90)	2
3×4 (90×120)	3
3×6 (90×180)	6
3×9 (90×270)	3
4×6 (120×180)	4
4×9 (120×270)	2
6×6 (180×180)	3
6×9 (180×270)	2
받침통 (30×45)	60
계단 (90×90)	2
T = 15cm	

7. 분장실

• 위치



※ 분장실5 : 분장실1 왼쪽 계단을 이용해 2층으로 올라감

※ 분장실6,7 : 분장실2번과 3번 사이에 있는 나선형 계단을 통해 2층으로 올라감

• 시설

분장실	위치	수용인원	샤워시설	화장실	기타
1	1층	10명	X	X	온돌방
2	1층	10명	X	X	온돌방
3	1층	5명	O	O	
4	1층	5명	O	O	
5	2층	10명	O	O	
6	2층	10명	O	O	
7	2층	10명	X	X	

7-2. 분장실 참고자료

참고 사진



분장실 ①



분장실 ②



분장실 ③



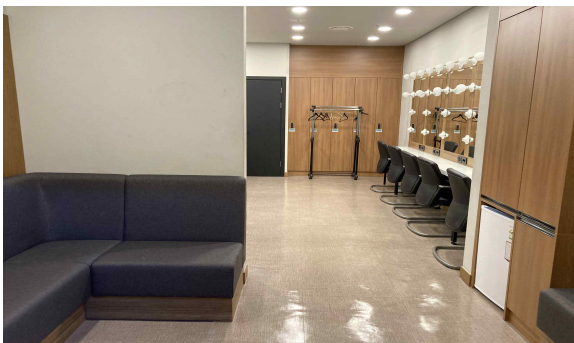
분장실 ④



분장실 ⑤



분장실 ⑥



분장실 ⑦